

VILAFRANCA

El Consell Regulador del Cava ha decidit ampliar en un 10% el rendiment que s'ha autoritzat a les seves vinyes

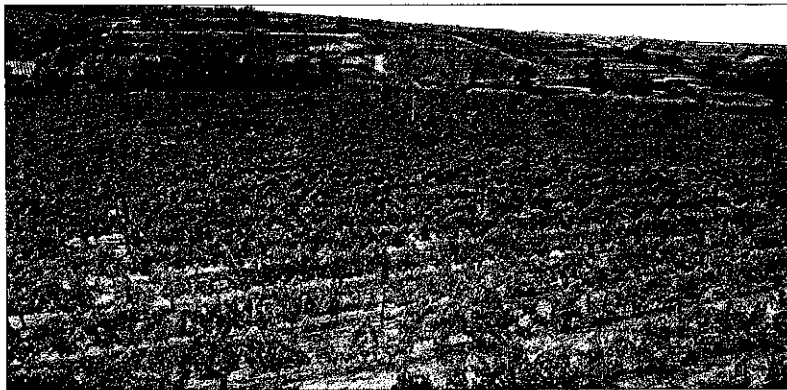
Les normes de la collita per al present 2007 prohibeixen el transport de raïm en remolcs de més de 10.000 quilos

El plenari del Consell Regulador rebutja l'ús de most concentrat rectificat per augmentar el grau en aquesta campanya

VILAFRANCA

Imma Pulido

El ple del Consell Regulador del Cava va acordar el passat dia 28 d'agost ampliar el rendiment autoritzat de les seves vinyes en un 10% i passar dels 12.000 quilos permesos a la darrera collita als 13.200 màxims que s'autoritzen per la present verema. La proposta va ser presentada per alguns vocals tot veient les expectatives de la collita i els paràmetres justos de l'any passat. A la mateixa sessió es va acordar també no acceptar un possible augment de grau amb most concentrat rectificat.



Les vinyes adscrites al consell del cava podran produir fins a 13.200 quilos per hectàrea.

tinguin vinyes inscrites en més d'una denominació s'haurà de regir pel règim de rendiments més restrictiu dels consells als que estigui inscrit.

A les mateixes normes de la verema 2007 el Consell Regulador del Cava va introduir algunes novetats respecte la campanya anterior com ara les que fan referència al transport i als punts de càrrega. Així, enguany s'ha determinat que el recorregut total des de la vinya a la tolva no podrà superar els 100 quilòmetres de distància i que la quantitat de raïm transportat no podrà superar els 10.000 quilos.

Igualment s'indica que els raïms procedents de verema mecanitzada es transportaran en remolcs que disposin de doble fons per a mostos, aixeta d'evacuació, i les parts en contacte amb els raïms-mostos seran d'acer inoxidable o recobertes de pintures epoxi alimentàries. Les normes afegeixen que els cellers que disposin de punts de càrrega de raïms de múltiples viticultors, han de posar-ho en coneixement del Consell i que no podrà recepcionar-se raïm de fora de la Regió del Cava.

No hi haurà MCR

El ple del passat dia 28 va acordar també rebutjar l'adició de most concentrat rectificat (MCR) que s'utilitza per augmentar el grau en casos de necessitat. Tot i que en altres ocasions aquesta

Uvipe alerta del poc grau dels macabeus però qualifica la collita de normal

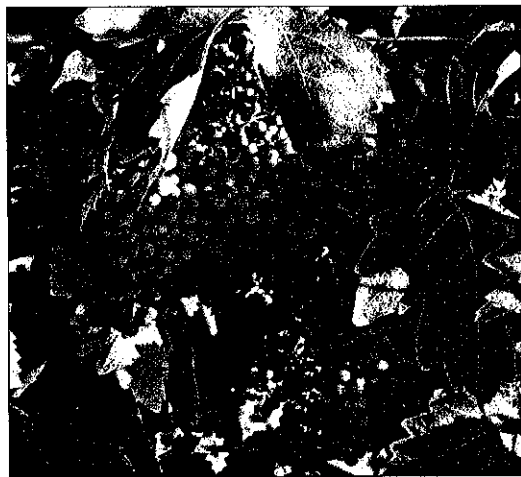
Uvipe també va acordar a la reunió recomanar de forma especial a tots els elaboradors la unificació dels criteris de control de grau d'entrada als cellers

VILAFRANCA

3d8

La Unió Vinícola del Penedès (Uvipe) ha qualificat la collita de normal en volum i qualitat tot i admetre una tendència a la davallada de quilos. La junta directiva reunida fa alguns dies va debatre en profunditat la situació en què es presenta aquesta verema. Al respecte, tot i que la posició d'alerta preval oberta depenent del comportament climàtic, en conjunt els elaboradors consideren aquesta collita com a "bastant normal, tant en volum com en qualitat", situant-la, tot i la possible reducció de quilos, en uns paràmetres dins de les mitjanes productives dels darrers cinc anys.

Tot i així, segons l'associació, "es va comentar una certa preocupació en quant a la possibilitat d'obtenir graduacions dels raïms inicials relativament baixos, segons es podia despendre dels primers indicis de mostrejos realitzats a diferents indrets del Penedès Vitivinícola, especialment pel que fa a la varietat del Macabeu". Això ha portat els empresaris a demanar a l'INCAVI que estableixi una mecànica d'alerta i control



Vinya de macabeu a principis del passat mes de juny

previ a fi d'estar preparats en el cas que sigui necessari sol·licitar amb caràcter d'urgència l'ús del most concentrat rectificat per afinar aquesta possible deficiència de grau.

Un altre dels temes acordats en la reunió va ser el de recomanar de forma especial a tots els elaboradors la unificació dels criteris de control de grau d'entrada als cellers, de manera que aquests calibrin els aparells de refractometria en base a la recomanació feta pel C.R. del Cava en la seva circular anual de verema i segons la normativa comunitària vigent.

Respecte la presidència de la D.O. Penedès, es va acordar per

pràctica ha estat autoritzada pel Consell, el plenari va creure innecessària la seva autorització per aquesta verema, donades les característiques de la mateixa.

Mans Unides



Gràcies

... a tots els que tan possible que el món canvi.

Gràcies per col·laborar amb nosaltres

(01) 0122.0117 - www.mansunides.org

Les dues mesures es van adoptar en un plenari gairebé monogràfic que va tenir per objecte l'estudi d'aquestes dues qüestions. La primera mesura rectifica les normes de verema aprovades pel propi consell regulador a principis de juny en les que determinava que la producció màxima de raïm autoritzat per hectàrea seria de 12.000 quilos, tant per les varietats blanques com per les negres autoritzades. Fonts properes al Consell han indicat ara que les previsions d'una collita que es considera excel·lent pel cava en quant a grau, acidesa i quantitat, han fet que es replantegi aquest augment, que s'ha fet sobretot pensant en la bona collita que es preveu que hi hagi de xarrel·lo, una varietat que tot just ha començat a entrar als cellers aquesta setmana.

Enguany, el recorregut de total des de la vinya a la tolva no podrà superar els 100 quilòmetres

La mesura ha estat comunicada ja als agricultors amb parcel·les adscrites al Consell Regulador del cava, malgrat que aquells que

Dr. Jordi Torné i Barrio

Cirurgia Ortopèdica i Traumatologia
Col·legiat núm. 18776

Hores concertades
Tel. 609 423 424 (matins)

Rbla. Catalunya, 87 2 n A
08008 Barcelona